

MANI®

針付縫合糸・縫合針
Sutures · Surgical Needles



MANI, INC.

FOR ADVANCED TREATMENT — 高度な治療のために —



Sutures Surgical Needles

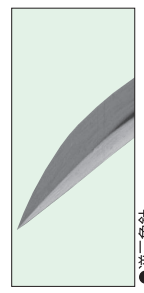
MANI® SUTURES

マニ一滅菌済針付縫合糸

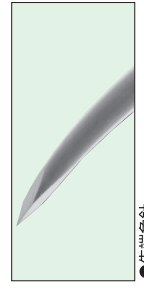
医療機器承認番号 209008Z700895000
 名称 縫合糸
 製造者 マニ株式会社
 販売代理店 マニ株式会社
 高野管理経路番号 211008Z700049000
 一般名称 ポリエステル縫合糸
 販売代理店 マニ株式会社
 高野管理経路番号 211008Z700050000
 名称 縫合糸
 製造者 マニ株式会社
 販売代理店 マニ株式会社

注文番号	縫合針			縫合糸			
	種類	針形状	彎曲	針長 針部径	USPサイズ	最小/最大 (mm)	材質 全長
1	逆三角	強彎	▽	RH-18mm D-0.43mm	4-0	0.15/0.199	シルク ブラックプレイド 45cm
2	逆三角	強彎	▽	RH-25mm D-0.73mm	3-0	0.20/0.249	シルク ブラックプレイド 45cm
3	逆三角	弱彎	▽	RE-18mm D-0.58mm	4-0	0.15/0.199	シルク ブラックプレイド 45cm
4	先端角	強彎	▽	YH-18mm D-0.38mm	5-0	0.10/0.149	ポリエステル クリーンプレイド 45cm
5	先端角	強彎	▽	YH-18mm D-0.53mm	3-0	0.20/0.249	シルク ブラックプレイド 45cm
6	針(チーP)	直	○	TS-20mm D-0.58mm	4-0	0.15/0.199	シルク ブラックプレイド 45cm
7	逆三角	弱彎	▽	RE-13mm D-0.53mm	4-0	0.15/0.199	ナイロン ブラックプレイド 45cm
8	逆三角	弱彎	▽	RE-18mm D-0.58mm	4-0	0.15/0.199	ポリエステル クリーンプレイド 45cm
9	針(チーP)	強彎	○	TH-18mm D-0.43mm	5-0	0.10/0.149	ポリエステル クリーンプレイド 45cm
10	針(チーP)	強彎	○	TH-18mm D-0.53mm	3-0	0.20/0.249	シルク ブラックプレイド 45cm
11	針(チーP)	強彎	○	TH-16mm D-0.73mm	2-0	0.30/0.339	シルク ブラックプレイド 45cm
12	針(チーP)	釣針	○	AJ-16mm D-0.53mm	4-0	0.15/0.199	ナイロン ブラックプレイド 45cm
13	針(チーP)	釣針	○	AJ-16mm D-0.63mm	3-0	0.20/0.249	ナイロン ブラックプレイド 45cm
14	針(チーP)	強彎	○	AH-13mm D-0.53mm	4-0	0.15/0.199	シルク ブラックプレイド 45cm
15	針(チーP)	強彎	○	AH-16mm D-0.53mm	4-0	0.15/0.199	ナイロン ブラックプレイド 45cm
16	針(チーP)	強彎	○	AH-16mm D-0.63mm	3-0	0.20/0.249	ナイロン ブラックプレイド 45cm
17	針(チーP)	強彎	○	AH-20mm D-0.58mm	4-0	0.15/0.199	シルク ブラックプレイド 45cm
18	逆三角	弱彎	▽	RE-11mm D-0.43mm	4-0	0.15/0.199	ナイロン ブラックモフィラメント 45cm
19	逆三角	弱彎	▽	RE-13mm D-0.38mm	5-0	0.10/0.149	ナイロン ブラックモフィラメント 45cm
20	逆三角	弱彎	▽	RE-13mm D-0.58mm	4-0	0.15/0.199	シルク ブラックプレイド 45cm

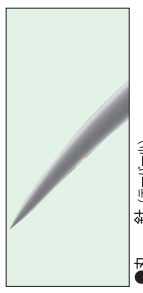
注文番号	縫合針			縫合糸			
	種類	針形状	彎曲	針長 針部径	USPサイズ	最小/最大 (mm)	材質 全長
21	逆三角	強彎	▽	RH-16mm D-0.58mm	4-0	0.15/0.199	ナイロン ブラックモフィラメント 45cm
22	逆三角	強彎	▽	RH-16mm D-0.58mm	4-0	0.15/0.199	シルク ブラックプレイド 45cm
23	逆三角	弱彎	▽	RE-18mm D-0.58mm	4-0	0.15/0.199	ナイロン ブラックモフィラメント 45cm
24	逆三角	弱彎	▽	RE-18mm D-0.58mm	3-0	0.20/0.249	シルク ブラックプレイド 45cm
25	針(チーP)	弱彎	○	TE-13mm D-0.43mm	4-0	0.15/0.199	シルク ブラックプレイド 45cm
26	針(チーP)	弱彎	○	TE-18mm D-0.58mm	4-0	0.15/0.199	シルク ブラックプレイド 45cm
27	先端角	弱彎	○	YE-13mm D-0.43mm	4-0	0.15/0.199	シルク ブラックプレイド 45cm
28	先端角	強彎	○	YH-16mm D-0.48mm	4-0	0.15/0.199	シルク ブラックプレイド 45cm
29	先端角	弱彎	○	YE-18mm D-0.53mm	4-0	0.15/0.199	シルク ブラックプレイド 45cm



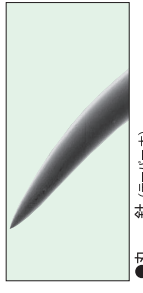
●逆三角針
 注文番号(NC)：1,2,3,7,8,18,19,20,21,22,23,24
 両面の先端を三角形の底辺となる逆三角形断面を有し、刃が鋭利で、主に硬く刺通しにくい組織に適しています。



●先端角針
 注文番号(NC)：4,5,27,28,29
 丸針の先端を三角形の鋭峰にして刃を付けたため、組織の侵襲が少なくなります。硬組織の縫合に適しています。



●丸針 (チーP)



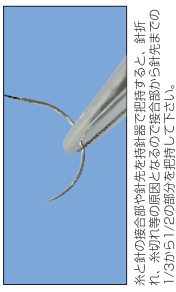
●丸針 (チーP)

各縫合糸の特徴

- シルク、プレイド
他の縫合糸よりも操作性・伸縮性に優れています。
- ポリエステル、プレイド
細胞・抗張力・不活性・組織透過性・感染抵抗性に優れています。
- ナイロン、プレイド
細胞・抗張力・不活性・感染抵抗性に優れています。
- ナイロン、モフィラメント
抗張力・不活性・組織透過性・感染抵抗性に優れています。

縫合糸の性状比較

縫合糸	細胞透過性	不活性	感染抵抗性	操作性	伸縮性
シルクプレイド	○	△	△	X	○
ポリエステル	◎	◎	◎	△	△
ナイロンプレイド	◎	◎	◎	△	△
ナイロンモフィ	◎	◎	◎	△	△



糸と針の接合部や針先を保持部で把持すると、針折れ・糸折れの原因となるので把持部から針先までの1/3の部分を把持してください。

滅菌済針付縫合糸のご使用に際して ●本製品は医療器具です。縫合以外の目的には使用しないでください。 ●本製品は滅菌品です。再滅菌はしないでください。 ●本製品の再使用は行わないでください。 ●針折れ、糸切れの原因になり得ますので、接合部近くは把持しないでください。 ●持針器は使用前に通ったサイズ、線径のものを必ず選択してご使用下さい。 ●糸が重なる口腔外で変形、キズ等が無いか確認して下さい。変形した針、キズの付いた針は折れの原因となりますので、使用しないでください。 ●針刺し事故に充分注意してご使用下さい。 ●ご使用後は感染廃棄物として適切な処理をして下さい。

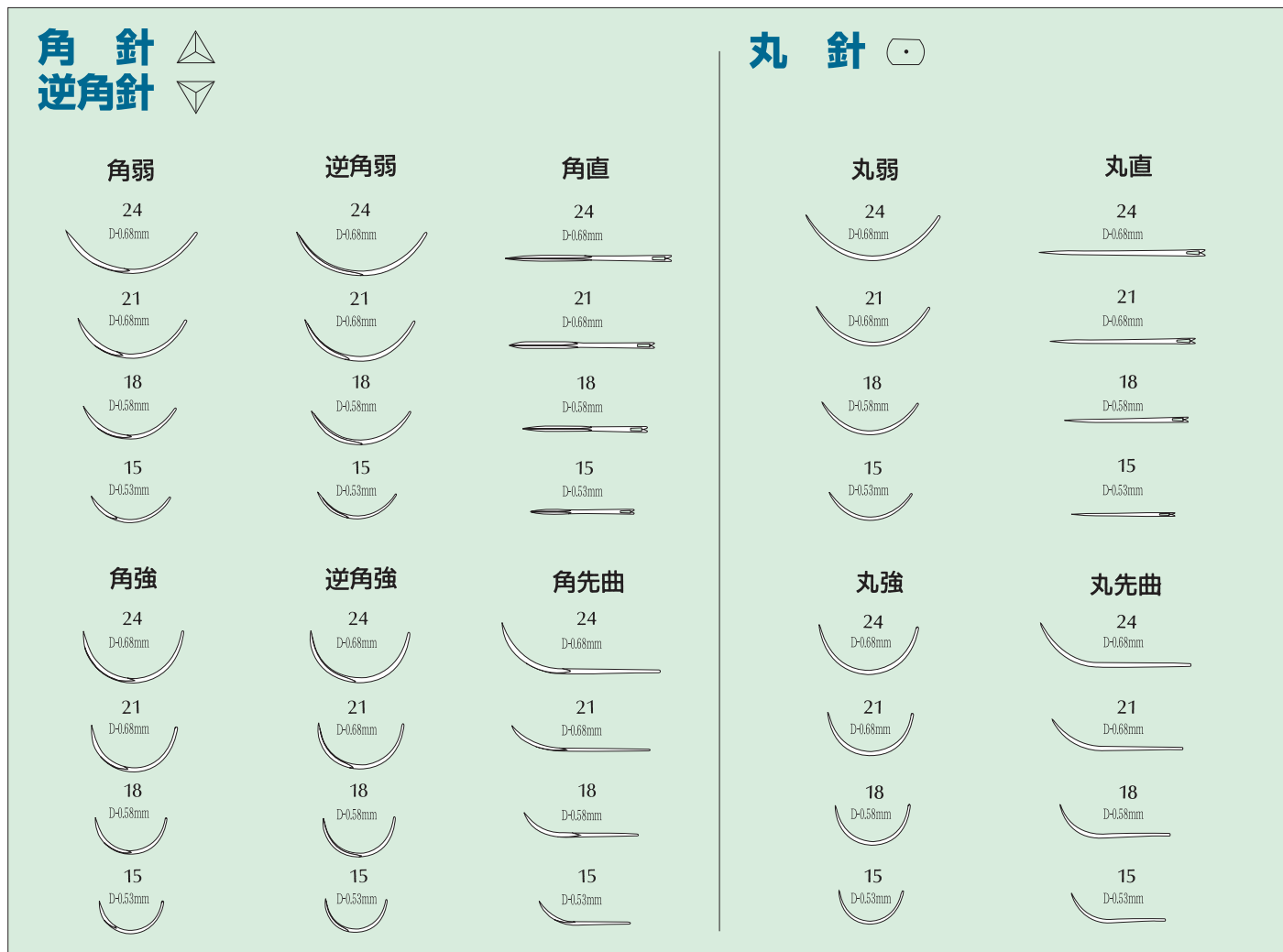
●標準価格(12本入/箱) ●全形態……5,800円

▲注意



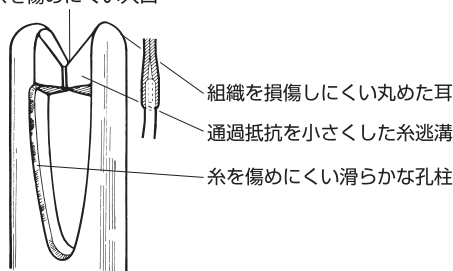
For advanced treatment ——— We serve with micro processing technology

SURGICAL NEEDLES マニーアイド縫合針



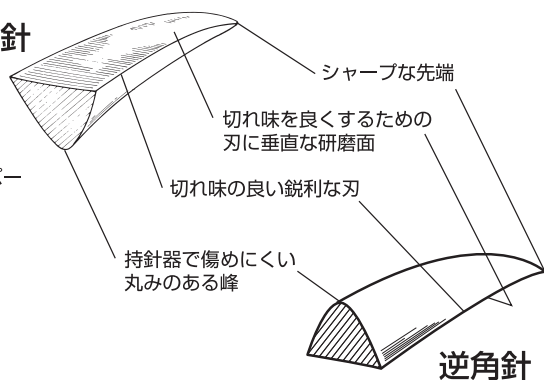
バネ孔(弾機孔)

糸を傷めにくい入口

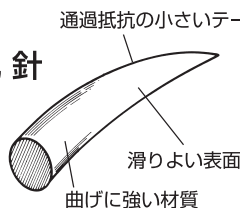


MANIのバネ孔(弾機孔)は、縫合組織を傷めにくい丸めた耳、通過抵抗を少なくする糸逃溝を有していると共に、糸を損傷しない糸入口となめらかな孔柱にしていますので、ナミ孔(普通孔)の必要性を感じさせません。

角針



丸針



●耐蝕性に優れ、適度な靱性と硬度を併せ持った「マニーハードファイバーステンレススチール」を採用。

■標準価格(10本入)
 ・全形態…… 2,400円

注意

縫合針のご使用に際して ●本製品は医療機器です。縫合以外の目的には使用しないでください。●感染防止の為、使用前に必ず滅菌処理を行って下さい。●本製品の再使用は行わないで下さい。●針折れ、糸切れの原因になりますので、バネ孔部近くは把持しないでください。●持針器は使用前に適したサイズ、機能のものをご使用下さい。●予め患者の口腔外で変形、キズ等が無いか確認して下さい。変形した針、キズの付いた針は折れの原因となりますので、使用しないで下さい。●針刺し事故に充分注意してご使用下さい。●ご使用後は医療廃棄物として適切な処理をして下さい。

デザイン・仕様は改良のため予告なく変更することがあります。

製造販売 **MANI**
 MANI, INC. マニー株式会社

〒321-3231 栃木県宇都宮市清原工業団地8-3 Tel:028-667-1811(代)
 【歯科営業】Tel:028-667-8591/Fax:028-667-8593
 Exp.Sec./Phone:028-667-8592 Telefax:028-667-8593 URL:http://www.mani.co.jp

発売 株式会社モリタ

大阪本社 ■ 〒564-8650 大阪府吹田市垂水町3丁目33番18号 Tel:06-6380-2525
 東京本社 ■ 〒110-8513 東京都台東区上野2丁目11番15号 Tel:03-3834-6161