

# MANI®

## GPR

より速く、より簡単に、より効率よく

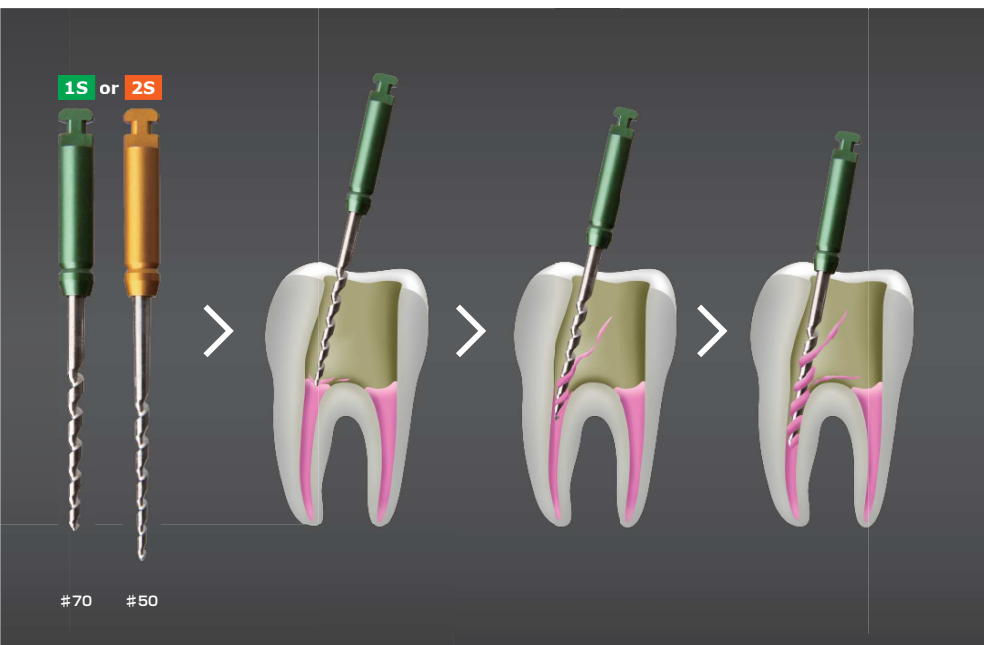
2ステップでスムーズな診療をサポートします



## STEP 1

### 根管口から根管中部までの除去

※処置前にレントゲンなどにて根管長及び形状をご確認ください。  
 ※STEP1 から 3N、4N の使用は効率が悪いためおすすめしていません。



- ① 根管の拡大に合わせ **1S** または **2S** のステンレスファイルを選択
- ② ファイルは回転させながらガッタパーチャへ軽く圧力を加えて待機
- ③ ファイルの1山目がガッタパーチャへ入ると、あとは軽い力でファイルは根管内へ入っていく
- ④ ファイルが進まなくなったら、1~2回ファイルを出し入れしてSTEP1 終了

## STEP 2

### 根管中部から根尖 1-2mm 手前までの除去



- ⑤ 根管のサイズに合わせ **3N** または **4N** のニッケルチタンファイルを選択
- ⑥ ラバーストッパーは根尖から 1~2mm 手前の位置へ設定
- ⑦ 根管中部~根尖 1~2mm 手前で 1~2 秒停止  
※STEP1 ④と同じ動作
- ⑧ ファイルを 2、3 回上下させながらガッタパーチャを排出させ STEP2 終了

#### ✔ ガッタパーチャが硬い場合



経年劣化でガッタパーチャが硬くなっている場合は、超音波機器や回転切削機器などで起点を作りGPRを使用する。

## GPR's POINT

推奨回転数  
500~1500min<sup>-1</sup>

硬いガッタパーチャには高回転でご利用ください。

トルク設定不要

ただ許容回転数以内で回転させるだけです。

注水不要

ガッタパーチャは熱によって軟化する材質のため、注水は不要です。

溶解剤不要

溶解剤を併用すると目詰まりなどを起こす可能性があります。

#### 関連製品 GPリムーバースピアー (ポイント式)

根管内に残った細かいガッタパーチャをストレスなく除去



先端形状 左: シングル/右: ダブル

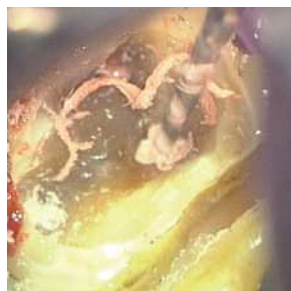
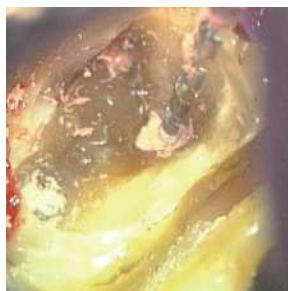
標準価格 3,300円

ネック部分の角度はどの歯にも扱いやすいよう設計されており、先端付近に適度な硬さとしなりを有しています。また 360 度の刃が付いているので、刃部の向きを気にせず作業が可能です。象牙細管など目視できない部分は、超音波ファイルを併用して最終クリーニングを行います。

- 販売名 GP リムーバースピアー ●一般的名称 歯科用起子及び剥離子
- 医療機器届出番号 11B1X1000642D032 ●医療機器の分類 一般医療機器 (クラスI)
- 製造販売 株式会社 YDM ●発売 株式会社 モリタ

規格	先端径 × 作業長	先端形状
0.3S	φ0.3 × 21mm	シングル
0.3L	φ0.3 × 28mm	
0.5S	φ0.5 × 21mm	ダブル
0.5L	φ0.5 × 28mm	
0.7S	φ0.7 × 21mm	ダブル
0.7L	φ0.7 × 28mm	

## 症例



〈症例写真提供〉 日本大学松戸歯学部 診療教授 辻本恭久 先生

## 規格

規格	サイズ	テーパー	作業部長	材質	入数	標準価格
<b>1S</b> 	#70	0.04	16mm	ステンレススチール	4本入	2,350円
<b>2S</b> 	#50	0.04	18mm	ステンレススチール	4本入	2,350円
<b>3N</b> 	#40	0.04	21mm	ニッケルチタン合金	4本入	4,650円
<b>4N</b> 	#30	0.04	21mm	ニッケルチタン合金	4本入	4,650円
アソート [ASS]	各種	0.04	各種	ステンレススチール2本 ニッケルチタン合金2本	4本入	3,500円

⚠ 製品ご使用前に添付文書を必ずお読みください。

## Q&A

Q. 根管長測定器は併用しますか？

A. 根管内にはガッタパーチャが充填されていることから湿潤性が無く、根管長測定器具の併用ができません。

Q. レジン系、ポリプロピレン系充填剤の除去は可能ですか？

A. 上記充填剤の除去はできません。

Q. GPRで作業部長が21mmより長いサイズはありませんか？

A. 感染源の押し出しが危惧されるため、GPRは根尖から1~2mm手前までの操作をおすすめしております。

そのため、21mm以上のご用意はしておりません。

製造販売 **MANI**  
MANI, INC. マニー株式会社

発売 **株式会社モリタ**

〒321-3231 栃木県宇都宮市清原工業団地 8-3  
【デンタル営業】 Tel.028-667-8591 / Fax.028-667-8593  
Exp.Sec. / Phone:028-667-8592 Telefax.028-667-8596 URL:http://www.mani.co.jp

大阪本社 ■〒321-3231 大阪府吹田市垂水町3丁目33番18号 Tel:06-6380-2525  
東京本社 ■〒110-8513 東京都台東区上野2丁目11番15号 Tel:03-3834-6161



D05220